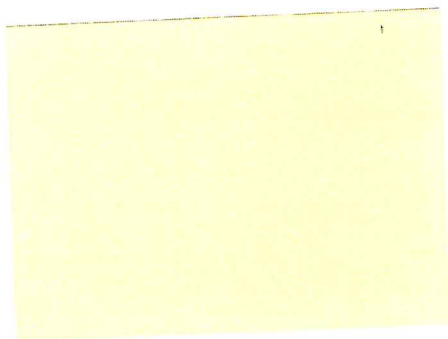




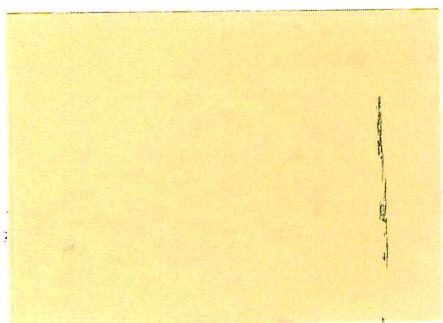
Revekan

Pinturas *Aikan*[®]

JAZMÍN



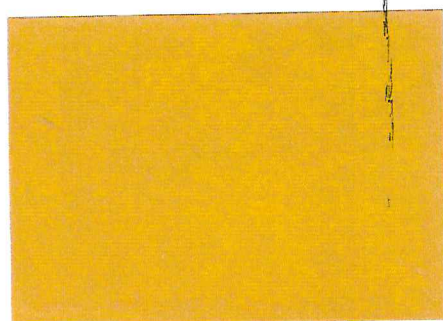
GALLETA



MIMBRE



ALCAZABA



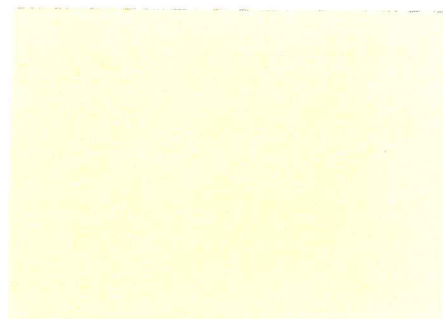
ALBERO



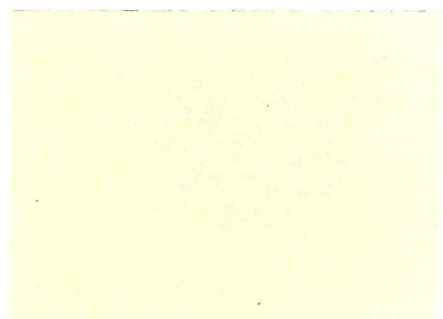
Revekan

LÍDERES EN PROTECCIÓN DE FACHADAS

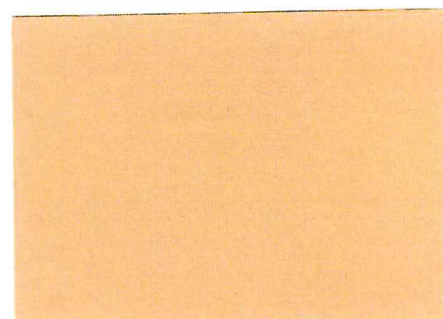
CAVA



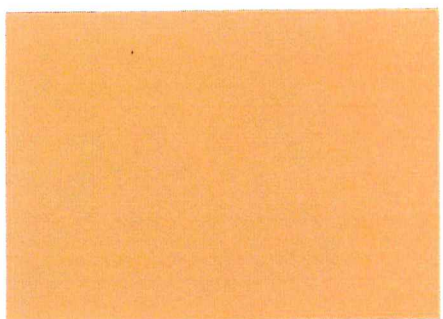
ISLETA



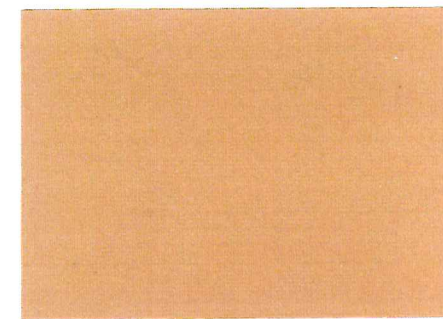
CEBADA

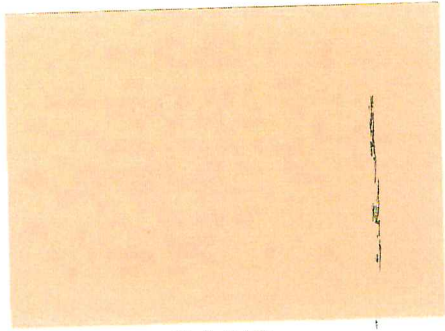


AVENA

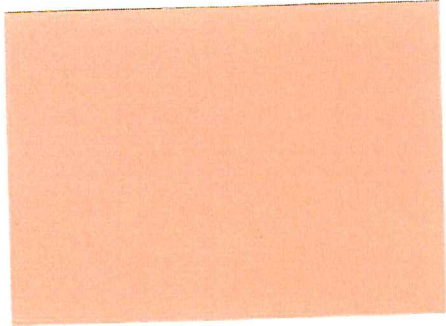


ROCA

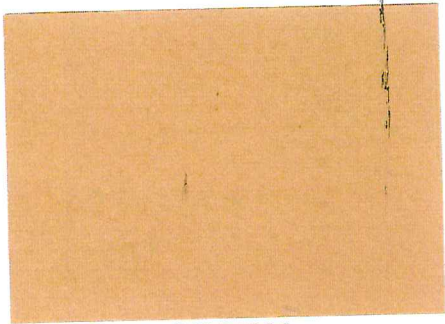




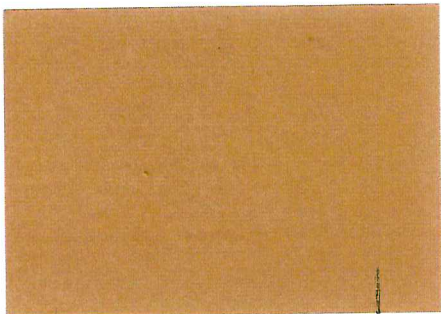
OASIS



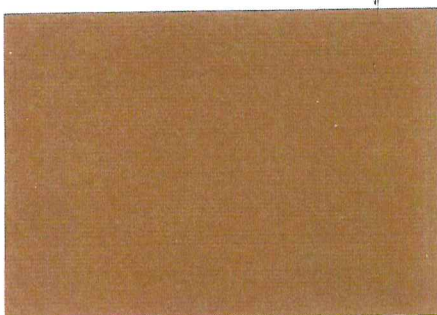
ROMA



ORAZAL



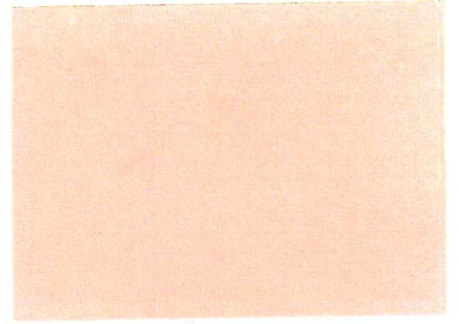
MOCCA



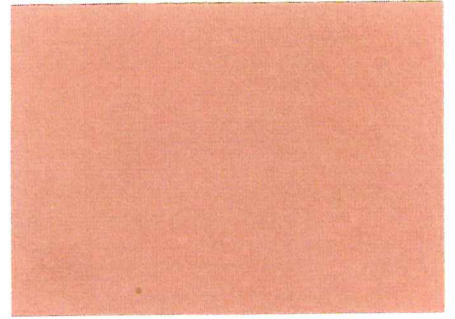
CACAO



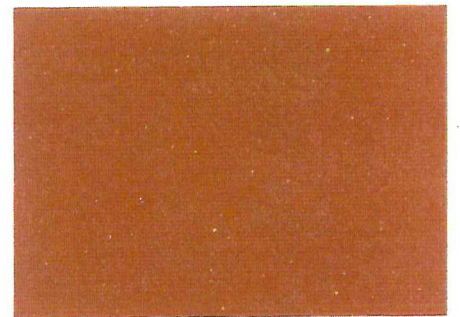
**PRODUCTOS
HOMOLOGADOS Y CERTIFICADOS
CON LA MÁXIMA CALIDAD**



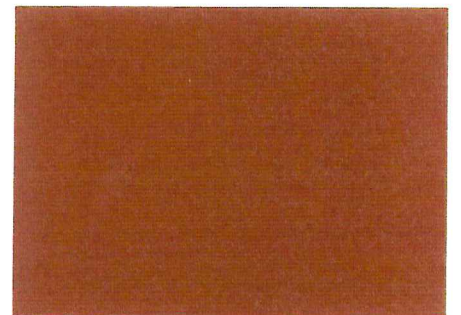
PÉTALO



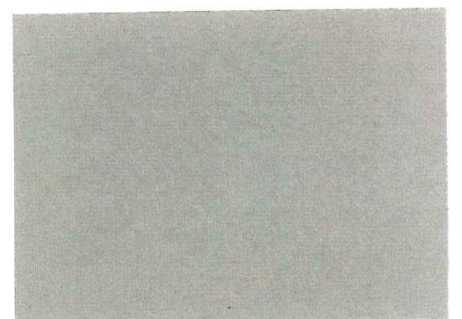
FLAMENCO



ALMERAYA



TINTO



ACERO

➔ IRISKAN



Revestimiento liso a base de copolímeros acrílicos destinado a la protección y decoración de fachadas expuestas a fuerte acción solar o fuertes lluvias, así como, en fachadas donde se demande muy buena solidez de los colores al paso del tiempo. Tiene un rendimiento de 6-8 m²/litro y mano.

➔ ANTIFISURAS



Revestimiento antifisuras de máxima calidad y prestaciones para la impermeabilización y decoración de fachadas. Posee una gran elasticidad para absorber posibles movimientos de la obra, así como, cubrir fisuras a existentes de hasta 2 mm. Sus colores son totalmente sólidos a la luz. Tiene un rendimiento de 8-12 m²/litro y mano.

➔ RUGOSO ESPECIAL

Revestimiento pétreo acrílico de acabado rugoso y decorativo. Producto de máxima dureza y gran resistencia a la intemperie, ideal para la restauración de fachadas viejas reparadas con morteros, masillas, etc. Debido a su gran flexibilidad no cuartea aún cuando se le aplica en gruesas capas. Su rendimiento es de 1-2 m²/litro y mano.

➔ SILICATO EXTERIOR

Pintura mineral a base de silicato, potasio y pigmentos inorgánicos para la protección y decoración de soportes minerales (piedra, cemento, revocos de cal, etc.). Producto totalmente transpirable gracias a su estructura mineral cristalina. Ecológico y antimoho. Sólo en blanco y colores muy claros. Su rendimiento es de 6-8 m²/litro y mano.

Pinturas **Aikan**[®]